

Samedi 18 septembre : briefing à 12h30
ouverture des portes 13h15
mise à disposition du comité à 14h

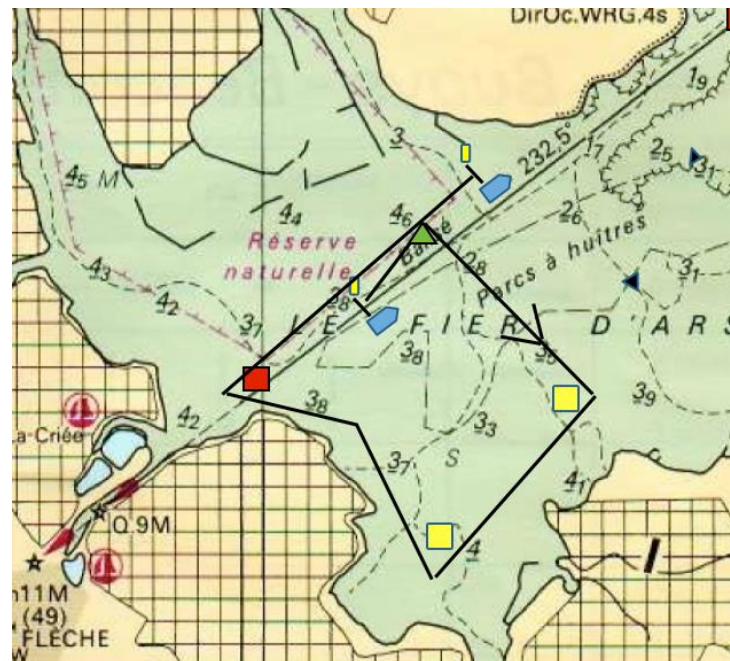
Dimanche 19 septembre : fermeture automatique des portes du port à 8h30
mise à disposition du comité à 9h

Procédure de départ en 5 minutes canal VHF 77

En cas d'abandon merci de prévenir Philippe THUILLIER 07 81 17 93 70

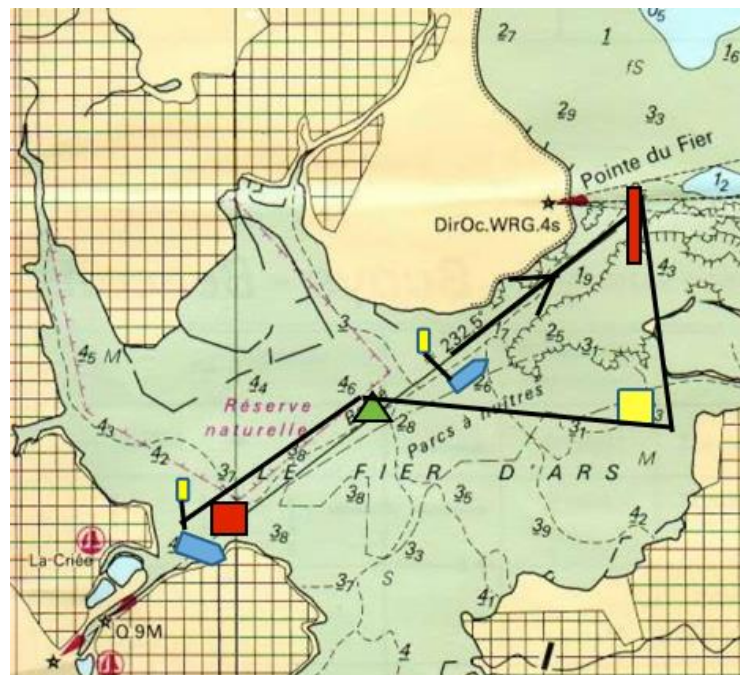
Parcours côtier 1 :

Départ entre bateau comité et bouée viseur
Bouée de dégagement (éventuellement)
Bouée latérale verte n°7 (46°13.518 N 1° 29.246 W)
à laisser à Tribord
Bouée de parcours mouillée à proximité de la pointe de la vierge à laisser à Tribord
Bouée de parcours mouillée vers le chenal du Martray à laisser à Tribord
Bouée latérale rouge n° 16 (46°13.050 N 1° 30.037 W) à laisser à Tribord
Bouée latérale verte n°7 (46°13.518 N 1° 29.246 W) à laisser à Tribord
Ligne d'arrivée



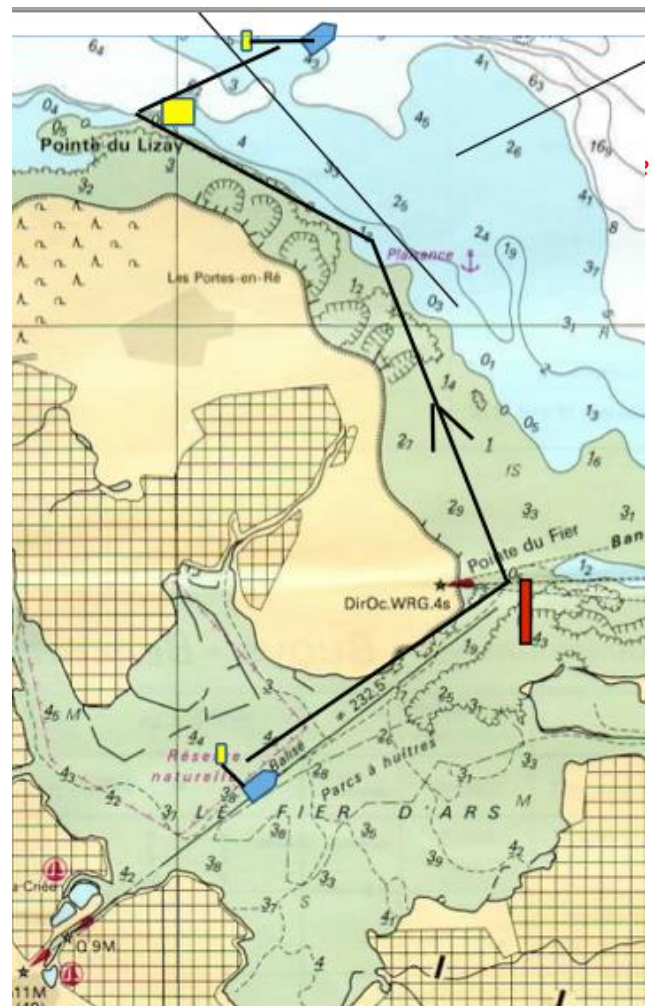
Parcours côtier 2 :

Départ entre bateau comité et bouée viseur
Bouée de dégagement (éventuellement)
Perche latérale rouge des Eveillons (46°13.961 N 1°28.171W) à laisser à Tribord
Bouée de parcours dans le chenal du CLENANDRE à laisser à Tribord
Bouée latérale verte n°7 (46°13.518 N 1° 29.246 W) à laisser à Babord
Bouée latérale rouge n° 16 (46°13.050 N 1° 30.037 W) à laisser à Babord
Ligné d'arrivée



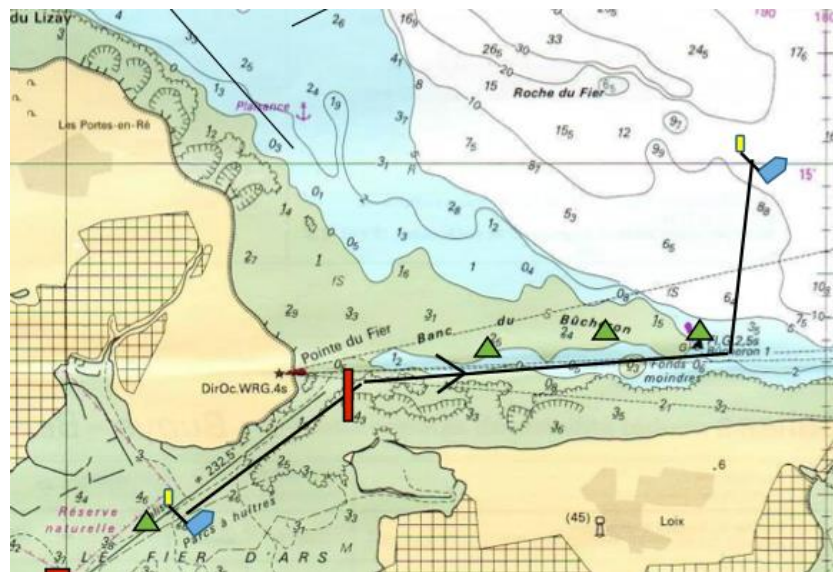
Parcours côtier 3 :

Départ entre bateau comité et bouée viseur
 Bouée de dégagement (éventuellement)
 Bouée de parcours mouillée à proximité de la pointe du Lizay à laisser à Tribord
 Ligne d'arrivée



Parcours côtier 4 :

Départ entre bateau comité et bouée viseur
 Bouée de dégagement (éventuellement)
 Perche latérale rouge des Eveillons (46°13.961 N 1°28.171W) à laisser à Tribord
 Bouée latérale verte bucheron N°1 à contourner et à laisser à Bâbord
 Ligne d'arrivée



Parcours côtier 5 :

Départ entre bateau comité et bouée viseur
 Bouée de dégagement (éventuellement)
 Perche latérale rouge des Eveillons (46°13.961 N 1°28.171W) à laisser à Bâbord
 Ligne d'arrivée dans le chenal du fier d'Ars

